

Technisches Datenblatt

Produktmerkmale

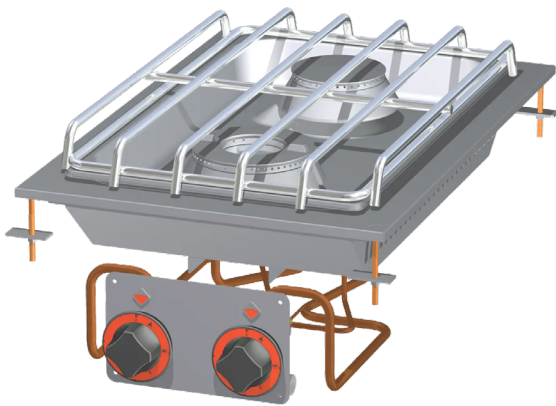


Herd drop-in Gas 2x Brenner

Modell

SAP -Code

00007444



- Gerätetyp: Gasgerät
- Stromverbrauch der Zone 1 [KW]: 7,5
- Stromverbrauch der Zone 2 [KW]: 5,5
- Zündung: Dauerflamme
- Schutz der Kontrollen: IPX5
- Material: Edelstahl

SAP -Code	00007444	Stromgas [KW]	13.000
Netzbreite [MM]	400	Art des Gas	Erdgas, Propan Butan
Nettentiefe [MM]	600	Anzahl der Zonen	2
Nettohöhe [MM]	110	Stromverbrauch der Zone 1 [KW]	7,5
Nettogewicht / kg]	16.00	Stromverbrauch der Zone 2 [KW]	5,5

Technisches Datenblatt

Technische Zeichnung

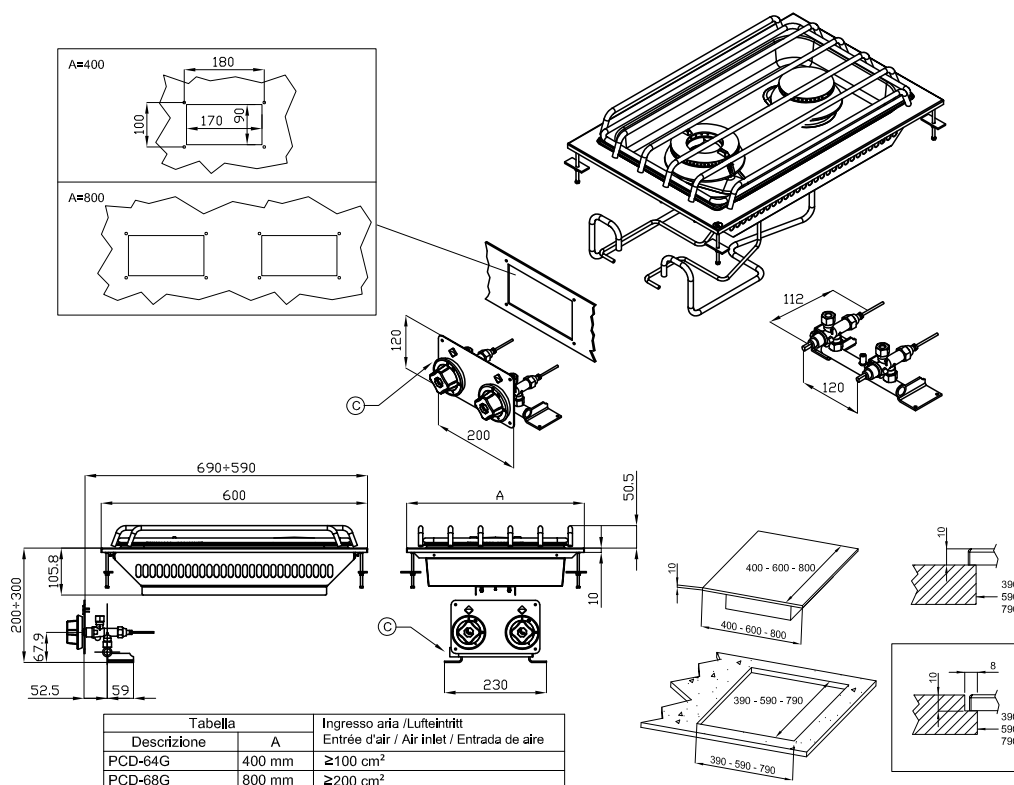


Herd drop-in Gas 2x Brenner

Modell

SAP -Code

00007444



A	Data plate		C	Gas connection	ISO 7-1 1/2" M
---	------------	--	---	----------------	----------------



Herd drop-in Gas 2x Brenner

Modell

SAP -Code

00007444

1

Das massive Design des Brenners

- hohe Leistung und Effizienz
abnehmbare Gusseisenbrenner
lange Lebensdauer
- Energieeinsparung (perfekte Verbrennung)
 - Sparen Sie Zeit, um Mahlzeiten zuzubereiten
 - Einfache Wartung / Reinigung

2

Grad des Schutzes von Kontrollen IPX5

- Wartung -frei
Wasserbeständigkeit
lange Lebensdauer
- Einsparungen bei Serviceinterventionen
 - Einfache Reinigung des Geräts

3

Nationärin

- Das Material setzt nicht ab
Verschleißfestigkeit
langes Leben
- Einsparungen bei Serviceinterventionen
 - Einfache Reinigung des Geräts

4

Hygienische Präparate der oberen Platte

- Abwesenheit von scharfen Ecken und Kanten (potenzielle Orte, an denen Schmutz haftbar werden kann)
glatte Übergänge
- Einfache schnelle Reinigung

5

Variabilität

- Möglichkeit, sich an einer festen Platte als Teil eines Monoblocks zu befestigen
Die Möglichkeit, ein Modul zu erstellen
langes Leben
- Einsparmaßnahmen
 - retten
 - langes Leben

6

Sicherheitselement - Thermoelement

- Sicherer Service für Mitarbeiter
Es gibt keine unnötige Gasleckage
lange Lebensdauer
- Einsparungen bei Serviceinterventionen
 - Einfacher und schneller Service

Technisches Datenblatt

technische Parameter



Herd drop-in Gas 2x Brenner

Modell

SAP -Code

00007444

1. SAP -Code:

00007444

2. Netzbreite [MM]:

400

3. Nettentiefe [MM]:

600

4. Nettohöhe [MM]:

110

5. Nettogewicht / kg:

16.00

6. Bruttobreite [MM]:

470

7. Grobtiefe [MM]:

700

8. Bruttohöhe [MM]:

530

9. Bruttogewicht [kg]:

20.00

10. Gerätetyp:

Gasgerät

11. Konstruktionstyp des Geräts:

Drop-in

12. Stromgas [KW]:

13.000

13. Zündung:

Dauerflamme

14. Art des Gas:

Erdgas, Propan Butan

15. Schutz der Kontrollen:

IPX5

16. Material:

Edelstahl

17. Arbeitsplatzmaterial:

AISI 304

18. Dicke der Arbeitsplatte [MM]:

2.00

19. Anzahl der Zonen:

2

20. Stromverbrauch der Zone 1 [KW]:

7,5

21. Stromverbrauch der Zone 2 [KW]:

5,5

22. Anzahl der Stromkontrollstadien:

6

23. Service -Zugänglichkeit:

von vorn durch Abnehmen des Frontpaneels und Entnahme der Behälter für Abfallflüssigkeiten

24. Sicherheits -Thermoelement:

Ja

25. Anzahl der Brenner/heißen Teller:

2

26. Art der Gaskochzonen:

Gussbrenner

27. Anschluss an ein Kugelventil:

1/2